



ANEJOS A LA MEMORIA.
Anejo nº 9: Reportaje fotográfico

ANEJO Nº 9: REPORTAJE FOTOGRÁFICO



9.1: FOTOGRAFÍAS DE DETALLE



9.1 Fotos de detalle



Figura.1:Localización y distribución de las fotografías de detalle sobre ortofoto 2021.



Figura.2: Vista suroeste del espacio protegido Marina del Carmolí que presenta arenales con vegetación costera, en la alineación DP-03 a DP-04 de la poligonal de DPMT en tramitación.
Fotografía (1) del plano fotográfico.

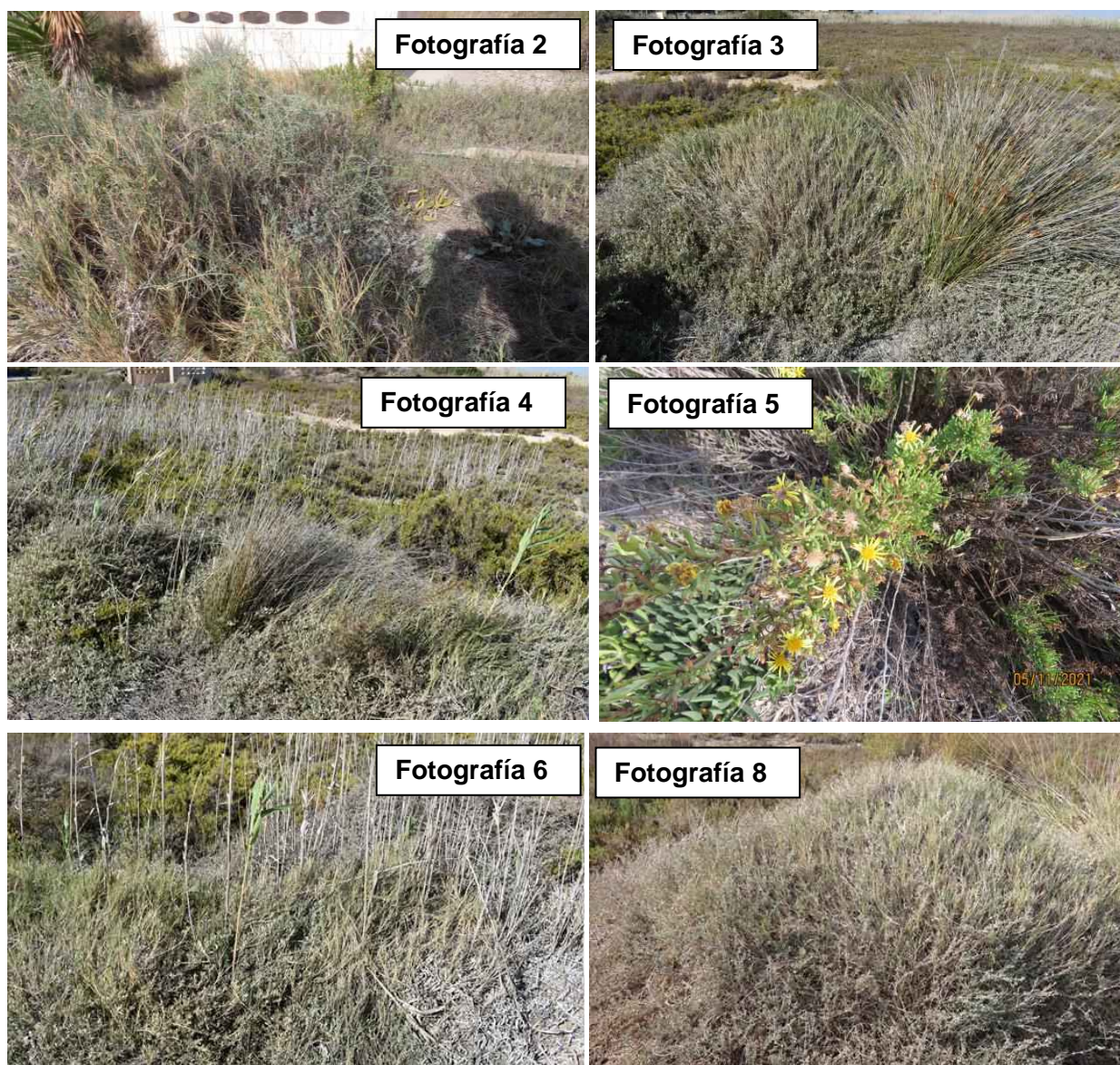


Figura.3:Vegetación costera, detalle de *Sporobolus pungens* indicando la influencia marina del tramo de costa objeto de estudio **fotografía (2,3,4,6 y 8)**.**Fotografía 5** de detalle de *Inula crithmoides* especie ligada a hábitats costeros.

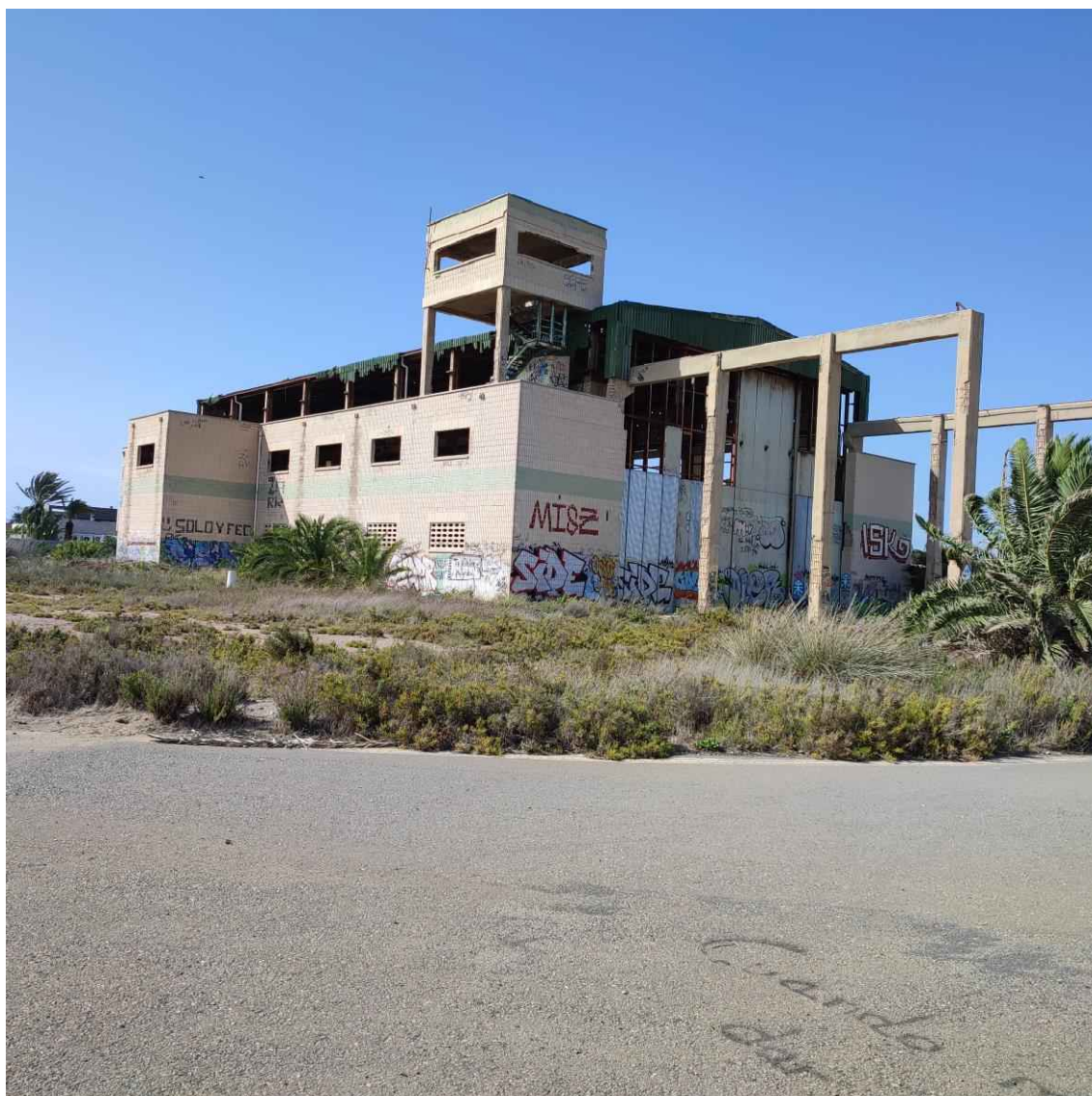


Figura.4: Antiguo anfitrión militar con nave en ruinas “Hangar del Hovercraft” dentro de suelo protegido. **Fotografía (7) del plano fotográfico.**



Figura.5:.. Detalle de los depósitos tipo playa con pequeños fragmentos de conchas de moluscos marinos en la alineación DP-03 a DP-04 de la poligonal de DPMT en tramitación. **Fotografía (10) del plano fotográfico.**



Figura.6:.. Detalle de los depósitos tipo playa DP-03 a DP-04 de la poligonal de DPMT en tramitación. **Fotografía (11) del plano fotográfico.**



Figura.7: Vista del litoral de la Marina del Carmolí, **Fotografía (12) del plano fotográfico.**



Figura.8: Detalle de los depósitos de arena. **Fotografía (13) del plano fotográfico.**



Figura.9: Detalle de los depósitos de arena. **Fotografía (14) del plano fotográfico.**



Figura.10: Detalle de los depósitos de arena. **Fotografía (15) del plano fotográfico.**



Figura.11: Vista de detalle del litoral de la Marina del Carmolí. **Fotografía (16) del plano fotográfico.**



Figura.12: Detalle de los depósitos de arena. **Fotografía (17) del plano fotográfico.**



Figura.13:. Vista del litoral de la Marina del Carmolí con especies propias de dunas costeras. **Fotografía (18 y 19) del plano fotográfico.**



Figura.14:. Vista del litoral de la Marina del Carmolí. **Fotografía (20 y 21) del plano fotográfico.**



Figura.15:. Detalle de los depósitos de arena. **Fotografía (22) del plano fotográfico.**



Figura.16:. Criptohumedal costero, sobre sustrato arenoso. **Fotografía (23) del plano fotográfico.**



Figura.17: Detalle de depósitos de arena rodeados de vegetación característica de saladar costero, en la alineación DP-05 a DP-06 de la poligonal de DPMT en tramitación. **Fotografía (24) del plano fotográfico.**



Figura.18: Detalle de depósitos de arena con vegetación característica de saladares costeros, en la alineación DP-05 a DP-06 de la poligonal de DPMT en tramitación. **Fotografía (25) del plano fotográfico.**



Figura.19: Criptohumedal costero, sobre sustrato arenoso. **Fotografía (26,27,28,29,32 y 33) del plano fotográfico.**



Figura.20: Criptohumedal costero, sobre sustrato arenoso. **Fotografía (34,35,36 y 37) del plano fotográfico.**

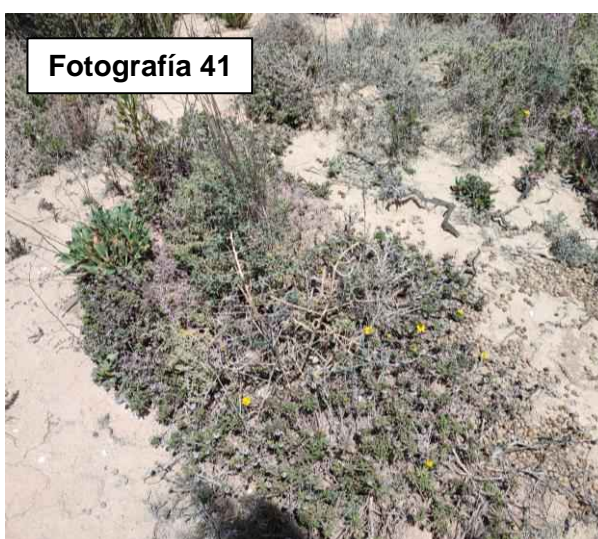
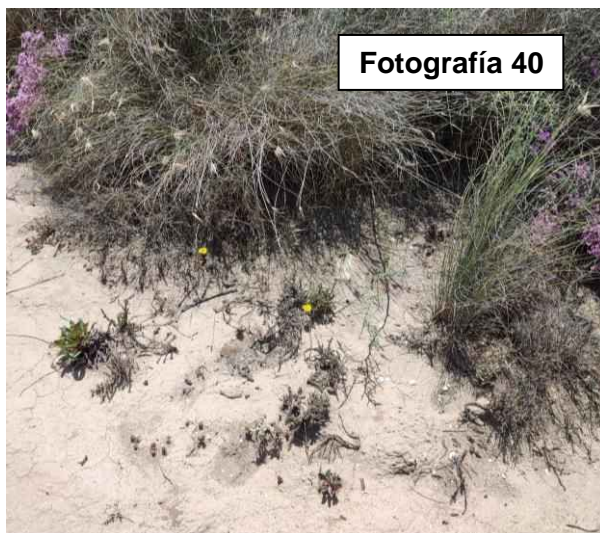
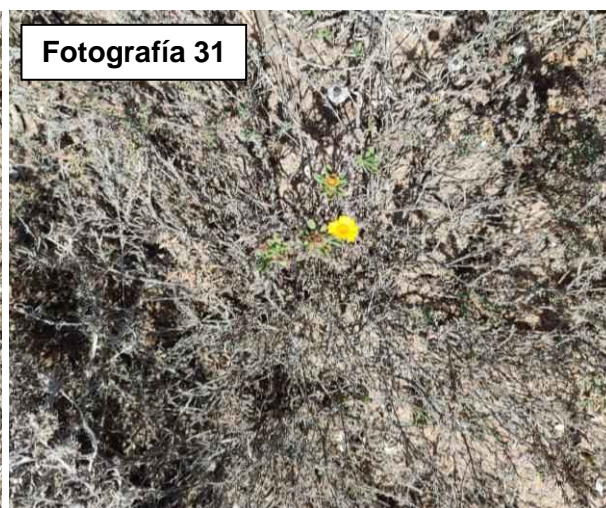


Figura.21: Vegetación costera, detalle de *Asteriscus maritimus*, indicando influencia marina del tramo de costa objeto de deslinde. **Fotografía (30,31,38,39,40 y 41) del plano fotográfico.**



Figura.22: Vegetación costera, detalle de *Asteriscus maritimus*, indicando influencia marina del tramo de costa objeto de deslinde. **Fotografía (42,43,44 y 45) del plano fotográfico.**



Figura.23: Vista de la barrera arenosa de la Marina del Carmolí con vegetación costera, en la alineación DP-10 a DP-11 de la poligonal de DPMT en tramitación. **Fotografía (46) del plano fotográfico.**



Figura.24: Vista de la llanura litoral costera de escasa pendiente en la alineación DP-10 a DP-12 de la poligonal en tramitación del DPMT (en verde). **Fotografía (47) del plano fotográfico.**



Figura.25: Vista de la barrera arenosa de la Marina del Carmolí con vegetación costera, en la alineación DP-10 a DP-11 de la poligonal en tramitación del DPMT. **Fotografía (48) del plano fotográfico.**



Figura.26: Vista de la barrera arenosa de la Marina del Carmolí con vegetación costera, en la alineación DP-10 a DP-11 de la poligonal en tramitación del DPMT (en verde). **Fotografía (49) del plano fotográfico.**



Figura.27: Franja costera arenosa de Marina del Carmolí, en la alineación DP-10 a DP-11 de la poligonal en tramitación del DPMT (en verde). **Fotografía (50) del plano fotográfico.**



Figura.28: Vista de la llanura litoral costera de escasa pendiente, en la alineación DP-10 a DP-11 de la poligonal en tramitación del DPMT (en verde). **Fotografía (51) del plano fotográfico.**

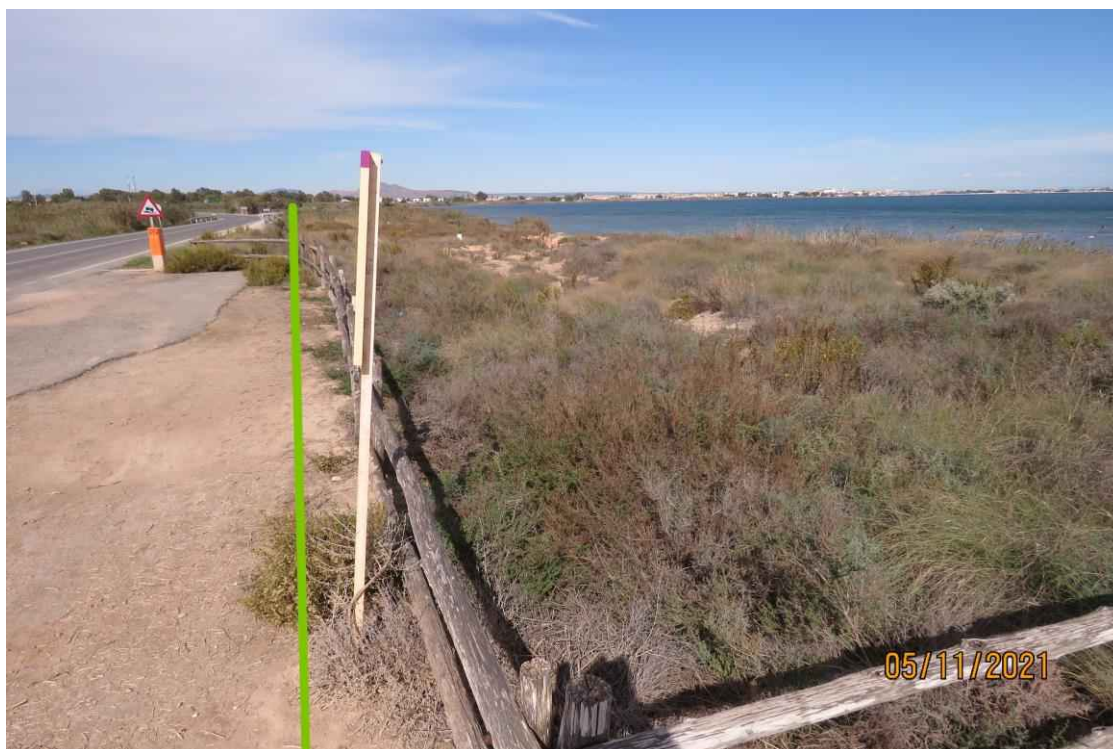


Figura.29: Vista de la llanura litoral costera de escasa pendiente, en la alineación DP-10 a DP-11 de la poligonal en tramitación del DPMT (en verde). **Fotografía (52) del plano fotográfico.**



Figura.30: Vista de la llanura litoral costera de escasa pendiente, en la alineación DP-10 a DP-11 de la poligonal en tramitación del DPMT (en verde). **Fotografía (53) del plano fotográfico.**



Figura.31: Vista de la llanura litoral de escasa pendiente en la alineación DP-11 a DP-12.
Fotografía (54) del plano fotográfico.



Figura.32: Vista de la llanura litoral de escasa pendiente, con vegetación costera, en la alineación DP-12 a DP-13 (en verde). **Fotografía (55) del plano fotográfico.**



Figura.33: Vista de la llanura litoral costera de escasa pendiente, en la alineación DP-12 a DP-13 de la polygonal en tramitación del DPMT. **Fotografía (56) del plano fotográfico.**



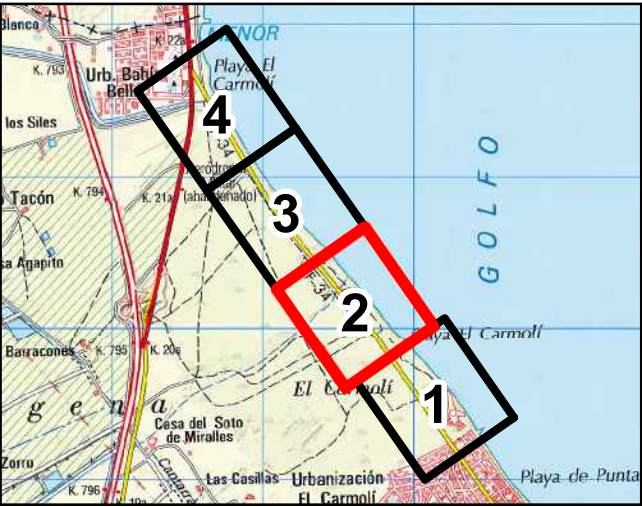
**MINISTERIO
PARA LA TRANSICIÓN
ECOLÓGICA Y EL RETO DEMOGRÁFICO**

Dirección General de la Costa y el Mar
SERVICIO DE GESTIÓN DEL DOMINIO PÚBLICO
Demarcación de Costas en Murcia

DESLINDE Y AMOJONAMIENTO DE LOS BIENES DE DOMINIO PÚBLICO
MARÍTIMO-TERRESTRE EN EL TRAMO DE COSTA DE UNOS
DOS MIL OCHOCIENTOS TREINTA Y TRES (2.833) METROS,
EN LA ZONA DE EL CARMOLI, ENTRE LOS VÉRTICES DP-0 Y DP-39
DEL DESLINDE APROBADO POR ORDEN MINISTERIAL
DE 17 DE MARZO DE 1998 (DL-35-MU),
EN EL TÉRMINO MUNICIPAL DE CARTAGENA (MURCIA)

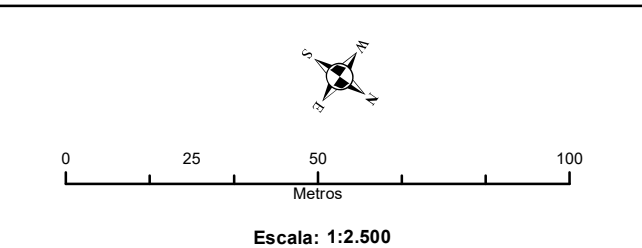
REF: DES01/22/30/0008

Anejo nº 9.- Reportaje fotográfico y ortofotomapas
9.1 Fotografías de detalle



Plano Guía

- LEYENDA**
- SIGNOS CONVENCIONALES PARTICULARES**
- — — — — LÍMITE INTERIOR DE LA RIBERA DEL MAR
 - — — — — LÍNEA DE DOMINIO PÚBLICO MARÍTIMO-TERRESTRE
 - + + + + + LÍNEA INTERIOR SERVIDUMBRE DE PROTECCIÓN
 - LÍNEA INTERIOR SERVIDUMBRE DE TRÁNSITO
 - — — — — LÍNEA DE D.P.M.T. TRAMOS COLINDANTES
 - + + + + + LÍNEA SERV. DE PROTECCIÓN TRAMOS COLINDANTES
 - LÍNEA SERV. DE TRÁNSITO TRAMOS COLINDANTES
 - — — — — LÍMITE RIBERA DEL MAR TRAMOS COLINDANTES
 - . — . — LÍNEA DE ZONA MARÍTIMO-TERRESTRE
 - → UBICACIÓN Y DIRECCIÓN DE LAS FOTOGRAFÍAS





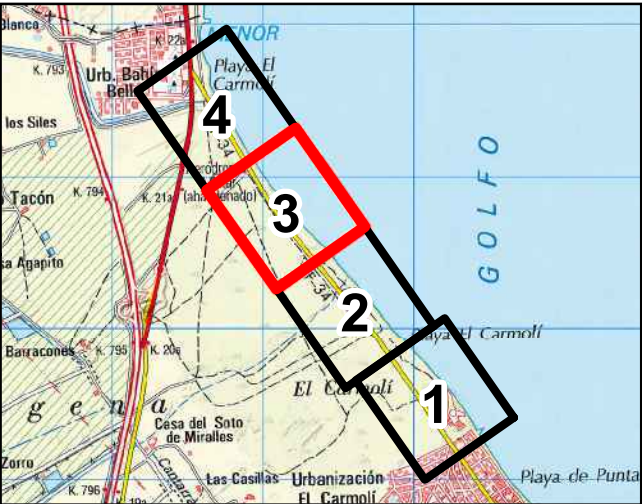
 **MINISTERIO
PARA LA TRANSICIÓN
ECOLÓGICA Y EL RETO DEMOGRÁFICO**

Dirección General de la Costa y el Mar
SERVICIO DE GESTIÓN DEL DOMINIO PÚBLICO
Demarcación de Costas en Murcia

DESLINDE Y AMOJONAMIENTO DE LOS BIENES DE DOMINIO PÚBLICO
MARÍTIMO-TERRESTRE EN EL TRAMO DE COSTA DE UNOS
DOS MIL OCHOCIENTOS TREINTA Y TRES (2.833) METROS,
EN LA ZONA DE EL CARMOLI, ENTRE LOS VÉRTICES DP-0 Y DP-39
DEL DESLINDE APROBADO POR ORDEN MINISTERIAL
DE 17 DE MARZO DE 1998 (DL-35-MU),
EN EL TÉRMINO MUNICIPAL DE CARTAGENA (MURCIA)

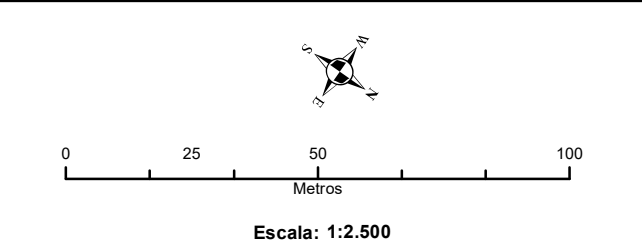
REF: DES01/22/30/0008

Anejo nº 9.- Reportaje fotográfico y ortofotomapas
9.1 Fotografías de detalle



Plano Guía

- LEYENDA**
- SIGNOS CONVENCIONALES PARTICULARES**
- — — — — LÍMITE INTERIOR DE LA RIBERA DEL MAR
 - — — — — LÍNEA DE DOMINIO PÚBLICO MARÍTIMO-TERRESTRE
 - + + + + + LÍNEA INTERIOR SERVIDUMBRE DE PROTECCIÓN
 - LÍNEA INTERIOR SERVIDUMBRE DE TRÁNSITO
 - — — — — LÍNEA DE D.P.M.T. TRAMOS COLINDANTES
 - + + LÍNEA SERV. DE PROTECCIÓN TRAMOS COLINDANTES
 - LÍNEA SERV. DE TRÁNSITO TRAMOS COLINDANTES
 - — — — — LÍMITE RIBERA DEL MAR TRAMOS COLINDANTES
 - . — . — LÍNEA DE ZONA MARÍTIMO-TERRESTRE
 - → UBICACIÓN Y DIRECCIÓN DE LAS FOTOGRAFÍAS





9.2: FOTOGRAFÍAS OBLICUAS



**MINISTERIO
PARA LA TRANSICIÓN ECOLÓGICA
Y EL RETO DEMOGRÁFICO**

Dirección General de la Costa y el Mar
SERVICIO DE GESTIÓN DEL DOMINIO PÚBLICO
Demarcación de Costas en Murcia

Leyenda

- DPMT en trámite
- ■ ■ ■ RM en trámite
- DPMT colindante
- - - - RM colindante
- ■ ■ ■ Zona Marítimo-Terrestre

VUELO OBLICUO AÑO 2001
DIRECCIÓN GENERAL DE COSTAS

FOTOGRAFÍA OBLICUA N°:

456



**MINISTERIO
PARA LA TRANSICIÓN ECOLÓGICA
Y EL RETO DEMOGRÁFICO**

Dirección General de la Costa y el Mar
SERVICIO DE GESTIÓN DEL DOMINIO PÚBLICO
Demarcación de Costas en Murcia

Leyenda

- DPMT en trámite
- ■ ■ ■ RM en trámite
- DPMT colindante
- - - - RM colindante
- ■ ■ ■ Zona Marítimo-Terrestre

VUELO OBLICUO AÑO 2001
DIRECCIÓN GENERAL DE COSTAS

FOTOGRAFÍA OBLICUA N°:

457



**MINISTERIO
PARA LA TRANSICIÓN ECOLÓGICA
Y EL RETO DEMOGRÁFICO**

Dirección General de la Costa y el Mar
SERVICIO DE GESTIÓN DEL DOMINIO PÚBLICO
Demarcación de Costas en Murcia

Leyenda

- DPMT en trámite
- ■ ■ ■ RM en trámite
- DPMT colindante
- - - - RM colindante
- ■ ■ ■ Zona Marítimo-Terrestre

VUELO OBLICUO AÑO 2001
DIRECCIÓN GENERAL DE COSTAS

FOTOGRAFÍA OBLICUA Nº:

458



**MINISTERIO
PARA LA TRANSICIÓN ECOLÓGICA
Y EL RETO DEMOGRÁFICO**

Dirección General de la Costa y el Mar
SERVICIO DE GESTIÓN DEL DOMINIO PÚBLICO
Demarcación de Costas en Murcia

Leyenda

- DPMT en trámite
- ■ ■ ■ RM en trámite
- DPMT colindante
- - - - RM colindante
- ■ ■ ■ Zona Marítimo-Terrestre

VUELO OBLICUO AÑO 2001
DIRECCIÓN GENERAL DE COSTAS

FOTOGRAFÍA OBLICUA N°:

459



**MINISTERIO
PARA LA TRANSICIÓN ECOLÓGICA
Y EL RETO DEMOGRÁFICO**

Dirección General de la Costa y el Mar
SERVICIO DE GESTIÓN DEL DOMINIO PÚBLICO
Demarcación de Costas en Murcia

Leyenda

- DPMT en trámite
- ■ ■ ■ RM en trámite
- DPMT colindante
- - - - RM colindante
- ■ ■ ■ Zona Marítimo-Terrestre

VUELO OBLICUO AÑO 2001
DIRECCIÓN GENERAL DE COSTAS

FOTOGRAFÍA OBLICUA N°:

460

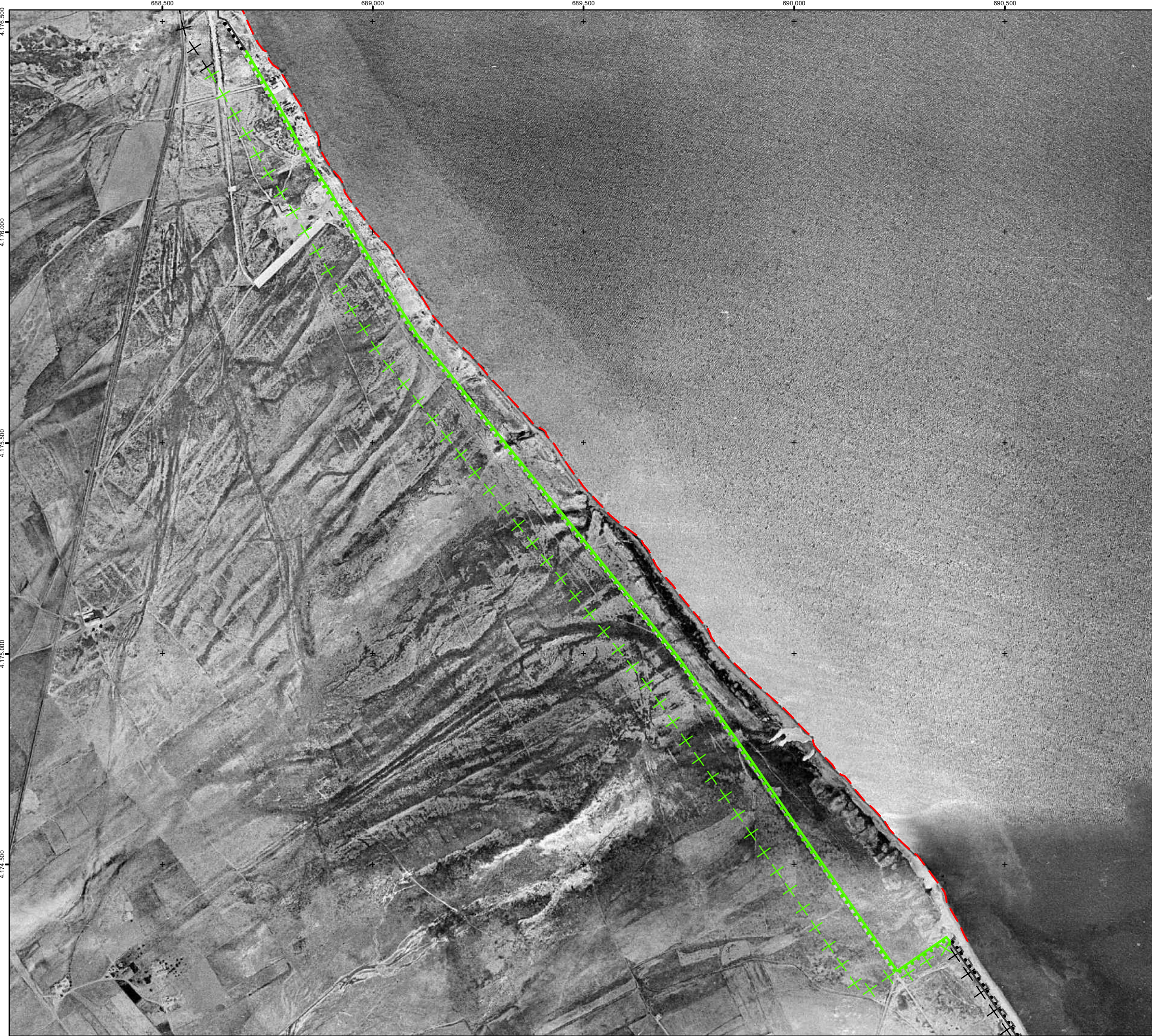


9.3: ORTOFOTOS



ANEJOS A LA MEMORIA.
*Anejo nº 9: Reportaje fotográfico y
ortofotomapas*

USAF 1956



Dirección General de la Costa y el Mar
SERVICIO DE GESTIÓN DEL DOMINIO PÚBLICO
Demarcación de Costas en Murcia

DESLINDE Y AMOJONAMIENTO DE LOS BIENES DE
DOMINIO PÚBLICO MARÍTIMO-TERRESTRE EN EL TRAMO
DE COSTA DE UNOS DOS MIL OCHOCIENTOS TREINTA Y
TRES (2.833) METROS, EN LA ZONA DE EL CARMOLI,
ENTRE LOS VÉRTICES DP-0 Y DP-39 DEL DESLINDE
APROBADO POR ORDEN MINISTERIAL DE 17 DE MARZO
DE 1998 (DL-35-MU), EN EL TÉRMINO MUNICIPAL DE
CARTAGENA (MURCIA)

REF: DES01/22/30/0008

**Anejo nº 9.- Reportaje fotográfico y ortofotomapas
9.3. Ortofotos y fotogramas**

**VUELO AMERICANO USAF
1956-1957**

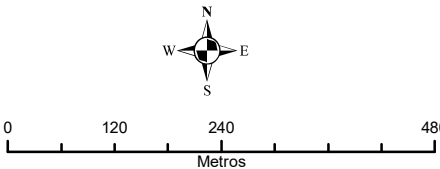


Plano Guía

LEYENDA

SIGNOS CONVENCIONALES PARTICULARES

- LÍMITE INTERIOR DE LA RIBERA DEL MAR
- LÍNEA DE DOMINIO PÚBLICO MARÍTIMO-TERRESTRE
- + + LÍNEA INTERIOR SERVIDUMBRE DE PROTECCIÓN
- ... LÍNEA INTERIOR SERVIDUMBRE DE TRÁNSITO
- LÍNEA DE D.P.M.T. TRAMOS COLINDANTES
- + + LÍNEA SERV. DE PROTECCIÓN TRAMOS COLINDANTES
- ... LÍNEA SERV. DE TRÁNSITO TRAMOS COLINDANTES
- LÍMITE RIBERA DEL MAR TRAMOS COLINDANTES
- LÍNEA DE COSTA



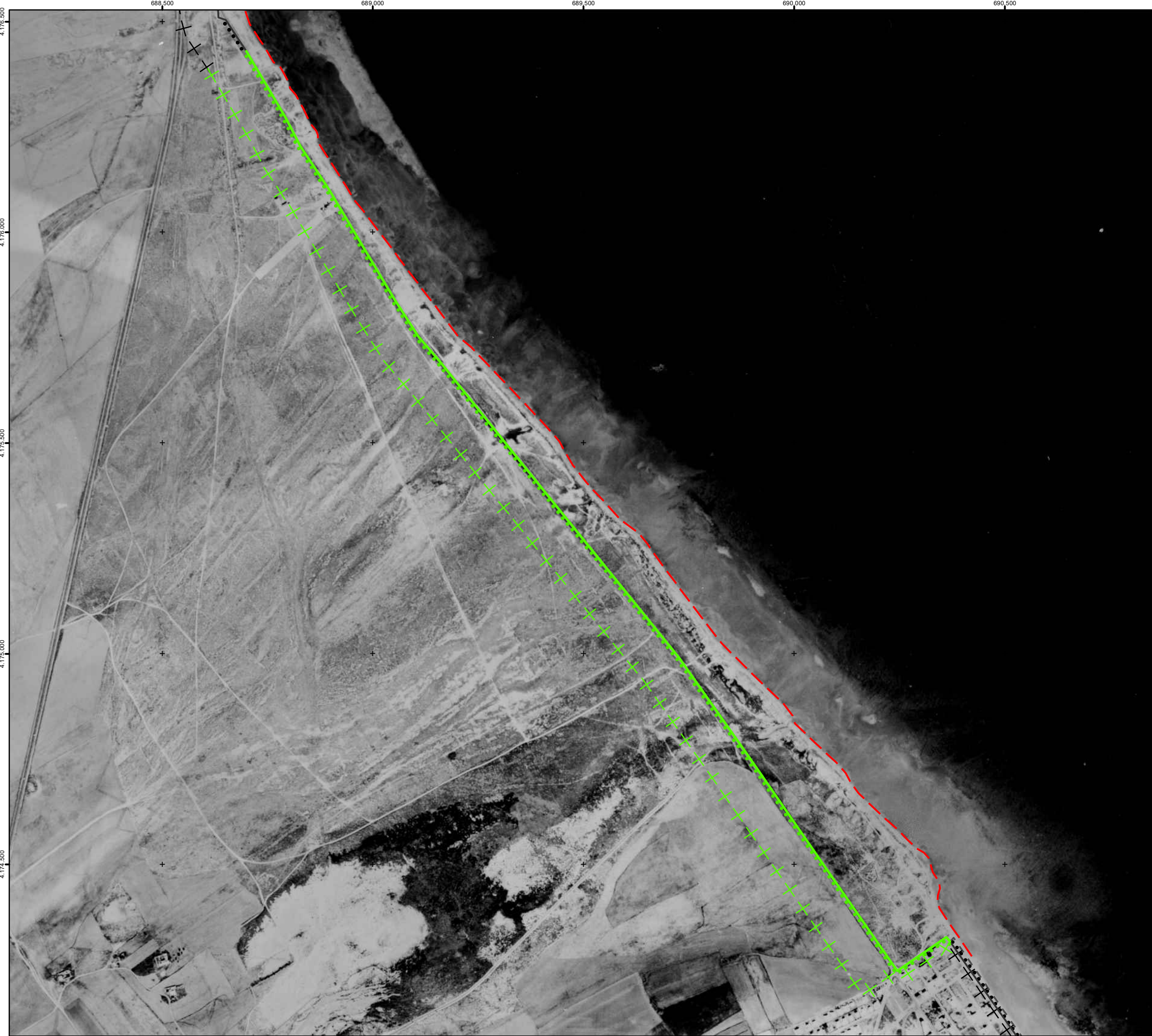
Escala: 1:8.500

Base Cartográfica
Vuelo USAF 1956-1957
Coordenadas UTM Huso 30N
ETRS89



ANEJOS A LA MEMORIA.
*Anejo nº 9: Reportaje fotográfico y
ortofotomapas*

VUELO INTERMINISTERIAL 1977



Dirección General de la Costa y el Mar
SERVICIO DE GESTIÓN DEL DOMINIO PÚBLICO
Demarcación de Costas en Murcia

DESLINDE Y AMOJONAMIENTO DE LOS BIENES DE DOMINIO PÚBLICO MARÍTIMO-TERRESTRE EN EL TRAMO DE COSTA DE UNOS DOS MIL OCHOCIENTOS TREINTA Y TRES (2.833) METROS, EN LA ZONA DE EL CARMOLI, ENTRE LOS VÉRTICES DP-0 Y DP-39 DEL DESLINDE APROBADO POR ORDEN MINISTERIAL DE 17 DE MARZO DE 1998 (DL-35-MU), EN EL TÉRMINO MUNICIPAL DE CARTAGENA (MURCIA)

REF: DES01/22/30/0008

Anejo nº 9.- Reportaje fotográfico y ortofotomapas
9.3. Ortofotos y fotogramas

FOTOGRAMA DEL VUELO INTERMINISTERIAL
AÑO 1977

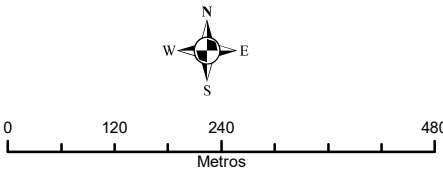


Plano Guía

LEYENDA

SIGNOS CONVENCIONALES PARTICULARES

- LÍMITE INTERIOR DE LA RIBERA DEL MAR
- LÍNEA DE DOMINIO PÚBLICO MARÍTIMO-TERRESTRE
- + + LÍNEA INTERIOR SERVIDUMBRE DE PROTECCIÓN
- LÍNEA INTERIOR SERVIDUMBRE DE TRÁNSITO
- LÍNEA DE D.P.M.T. TRAMOS COLINDANTES
- + + LÍNEA SERV. DE PROTECCIÓN TRAMOS COLINDANTES
- LÍNEA SERV. DE TRÁNSITO TRAMOS COLINDANTES
- LÍMITE RIBERA DEL MAR TRAMOS COLINDANTES
- LÍNEA DE COSTA



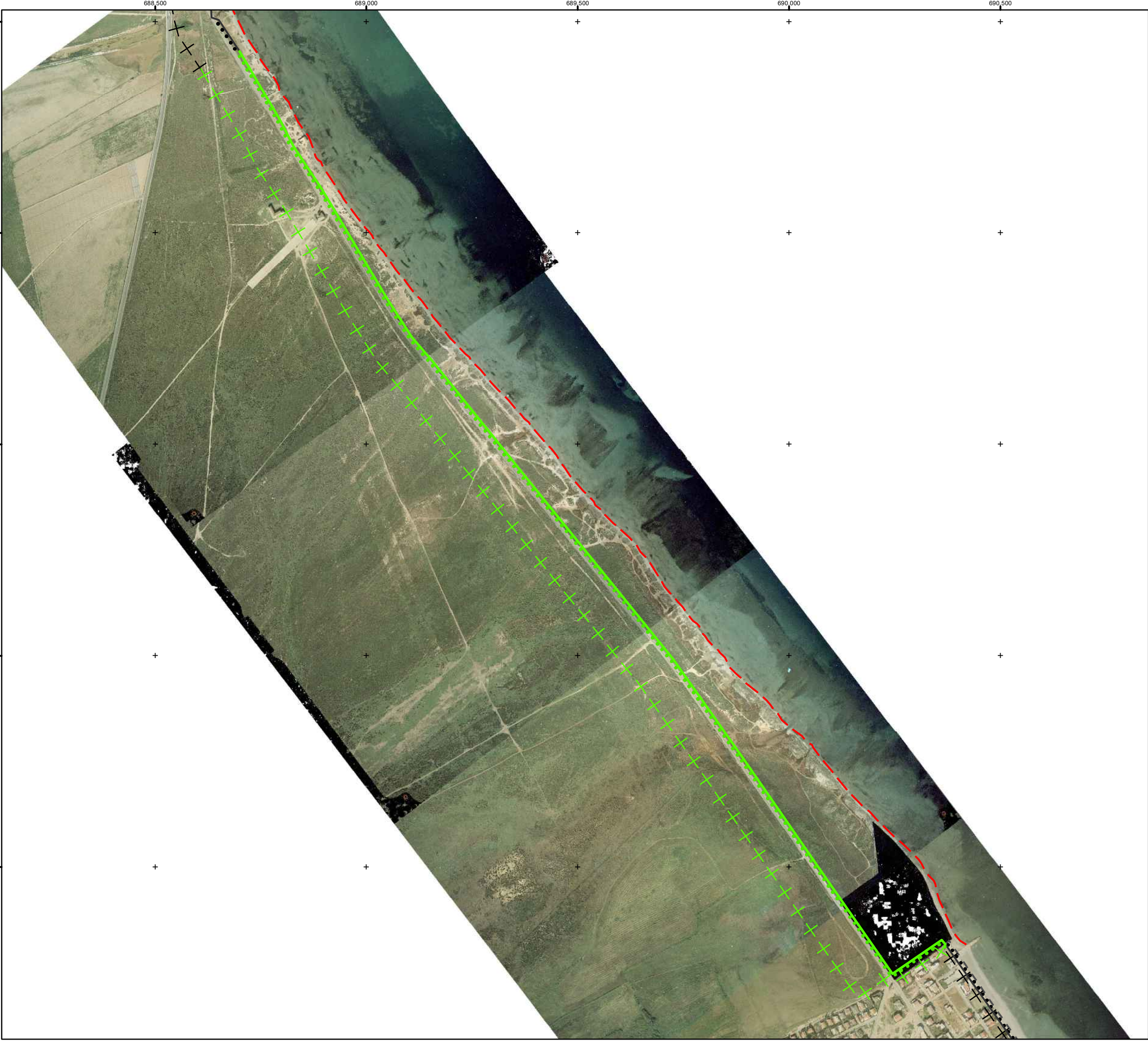
Escala: 1:8.500

Base Cartográfica
Vuelo Interministerial 1973-1986
Coordenadas UTM Huso 30N
ETRS89



ANEJOS A LA MEMORIA.
*Anejo nº 9: Reportaje fotográfico y
ortofotomapas*

VUELO 1989-1990 COSTAS



Dirección General de la Costa y el Mar
SERVICIO DE GESTIÓN DEL DOMINIO PÚBLICO
Demarcación de Costas en Murcia

DESLINDE Y AMOJONAMIENTO DE LOS BIENES DE
DOMINIO PÚBLICO MARÍTIMO-TERRESTRE EN EL TRAMO
DE COSTA DE UNOS DOS MIL OCHOCIENTOS TREINTA Y
TRES (2.833) METROS, EN LA ZONA DE EL CARMOLI,
ENTRE LOS VÉRTICES DP-0 Y DP-39 DEL DESLINDE
APROBADO POR ORDEN MINISTERIAL DE 17 DE MARZO
DE 1998 (DL-35-MU), EN EL TÉRMINO MUNICIPAL DE
CARTAGENA (MURCIA)

REF: DES01/22/30/0008

Anejo nº 9.- Reportaje fotográfico y ortofotomapas
9.3. Ortofotos y fotogramas

**VUELO COSTAS
AÑO 1990**

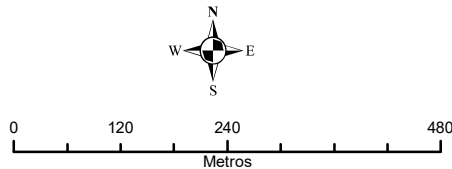


Plano Guía

LEYENDA

SIGNOS CONVENCIONALES PARTICULARES

- LÍMITE INTERIOR DE LA RIBERA DEL MAR
- LÍNEA DE DOMINIO PÚBLICO MARÍTIMO-TERRESTRE
- + + LÍNEA INTERIOR SERVIDUMBRE DE PROTECCIÓN
- LÍNEA INTERIOR SERVIDUMBRE DE TRÁNSITO
- LÍNEA DE D.P.M.T. TRAMOS COLINDANTES
- + + LÍNEA SERV. DE PROTECCIÓN TRAMOS COLINDANTES
- LÍNEA SERV. DE TRÁNSITO TRAMOS COLINDANTES
- LÍMITE RIBERA DEL MAR TRAMOS COLINDANTES
- LÍNEA DE COSTA



Escala: 1:8.500


Base Cartográfica
Vuelo Costas 1990
Coordenadas UTM Huso 30N
ETRS89



ANEJOS A LA MEMORIA.
*Anejo nº 9: Reportaje fotográfico y
ortofotomapas*

VUELO 2021 COSTAS





**MINISTERIO
PARA LA TRANSICIÓN
ECOLÓGICA Y EL RETO DEMOGRÁFICO**


Dirección General de la Costa y el Mar
SERVICIO DE GESTIÓN DEL DOMINIO PÚBLICO
Demarcación de Costas en Murcia

DESLINDE Y AMOJONAMIENTO DE LOS BIENES DE DOMINIO PÚBLICO MARÍTIMO-TERRESTRE EN EL TRAMO DE COSTA DE UNOS DOS MIL OCHOCIENTOS TREINTA Y TRES (2.833) METROS, EN LA ZONA DE EL CARMOLI, ENTRE LOS VÉRTICES DP-0 Y DP-39 DEL DESLINDE APROBADO POR ORDEN MINISTERIAL DE 17 DE MARZO DE 1998 (DL-35-MU), EN EL TÉRMINO MUNICIPAL DE CARTAGENA (MURCIA)

REF: DES01/22/30/0008

Anejo nº 9.- Reportaje fotográfico y ortofotomapas
9.3. Ortofotos y fotogramas

VUELO COSTAS 2021




Plano Guía

LEYENDA

SIGNOS CONVENCIONALES PARTICULARES

	LÍMITE INTERIOR DE LA RIBERA DEL MAR
	LÍNEA DE DOMINIO PÚBLICO MARÍTIMO-TERRESTRE
	LÍNEA INTERIOR SERVIDUMBRE DE PROTECCIÓN
	LÍNEA INTERIOR SERVIDUMBRE DE TRÁNSITO
	LÍNEA DE D.P.M.T. TRAMOS COLINDANTES
	LÍNEA SERV. DE PROTECCIÓN TRAMOS COLINDANTES
	LÍNEA SERV. DE TRÁNSITO TRAMOS COLINDANTES
	LÍMITE RIBERA DEL MAR TRAMOS COLINDANTES
	LÍNEA DE COSTA



0 120 240 480
Metros

Escala: 1:8.500

Base Cartográfica
Vuelo Costas 2021
Coordenadas UTM Huso 30N
ETRS89

PLANO 1 DE 1